

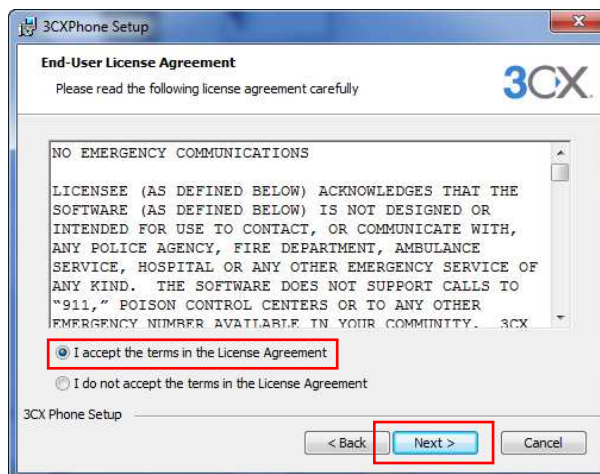
Konfiguracja komunikatora 3CX

- Pobieramy program → <http://downloads.3cx.com/downloads/3CXPhone6.msi>
- Uruchamiamy zapisany plik i wykonujemy poniższe kroki :

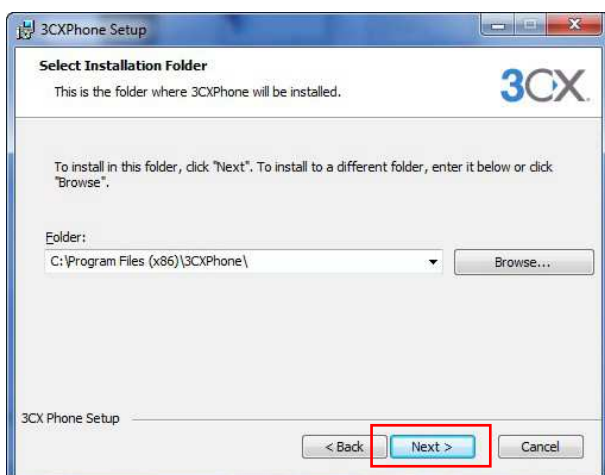
1



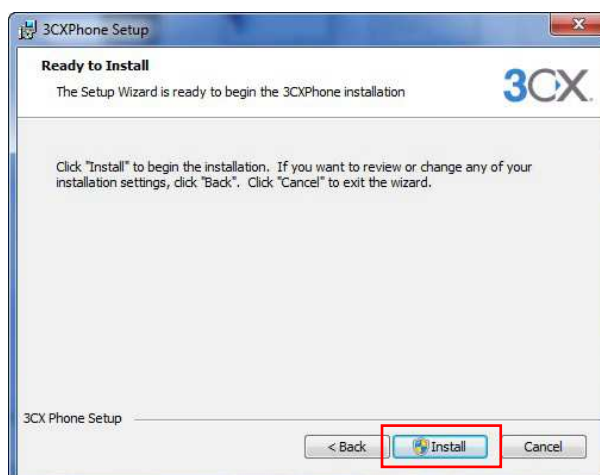
2



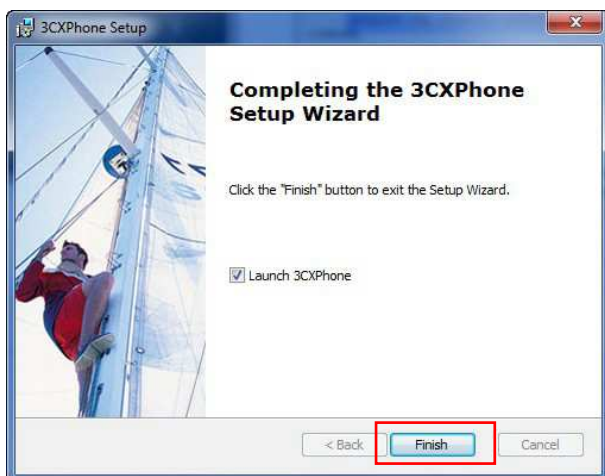
3



4



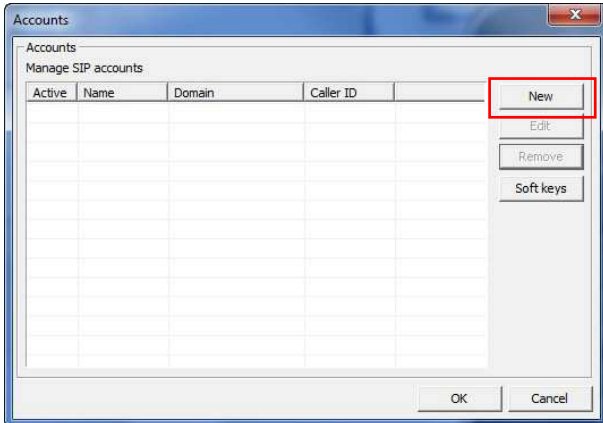
5



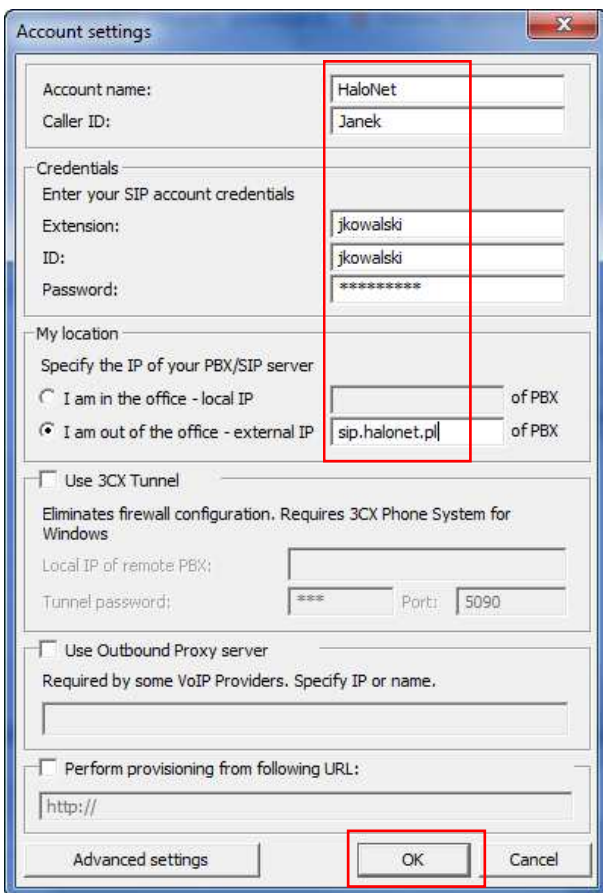
6



7



8



Account name: 'dowolne'
Caller ID: 'dowolne'
Extension: 'nazwa konta'
ID: 'nazwa konta'
Password: 'hasło do ww. konta'
(...) - external IP: sip.halonet.pl

Uwaga!!! W polu **Password** wpisujemy hasło do konta telefonicznego, które może być inne niż hasło do profilu na stronie WWW.

9



10



11

